

«Активация»

Инструкция по установке

Общее описание

Услуга «Активация» представляет собой два программных блока – первичный инсталлятор и пакет программ, которые автоматически устанавливаются на коммуникатор.

Первичный инсталлятор

Первичный инсталлятор представляет собой небольшой файл (объем около 200 Kb), который выполняет следующие действия:

- Настраивает коммуникатор или смартфон для работы с сетью «Билайн» (MMS, GPRS/EDGE, WAP, MIM).
- Устанавливает страницу, которая открывается абонентом при любом запуске коммуникатора и где представлены ссылки на наиболее популярные интернет-ресурсы для бизнес-пользователей.
- Настраивает менеджер загрузки основного пакета программ.
- Осуществляет загрузку (в том числе и в фоновом режиме) основного пакета программ в соответствии с выбранными пользователем настройками.

Пакет программ

Установив продукт, абонент «Билайн» получит в пользование следующие программы:

«Билайн Каталог» – каталог программ, рингтонов, кастомизированных обложек, тем, позволяющий пользователю приобрести и установить их на коммуникатор. Работает только на устройствах под управлением MS WM 6.0.

«Оболочка Активация» – брендированная оболочка пакета, в которой собраны все установленные программы и размещены ссылки на наиболее популярные интернет-ресурсы для бизнес-пользователей. Кроме того, оболочка позволяет осуществлять легкое обновление пакета установленных программ в случае выхода новых версий продукта.



Билайн™
сделай бизнес ярче

«Spb Mobile Shell» – программа предоставляет пользователю понятный и удобный доступ ко всем функциям коммуникатора (работа с приложениями, поиск контактов, управление календарем, выполнение звонков и т.п.) подобно тому, как это реализовано в обычных телефонах. Кроме того, этот альтернативный пользовательский интерфейс позволяет управлять коммуникатором одной рукой, без помощи стилуса.

«Spb Insight» – приложение для получения и чтения самой свежей новостной информации и полнотекстовых статей с рисунками от крупнейших мировых новостных агентств и наиболее известных издательств.

«Spb Weather» – это мощное средство для показа на Вашем коммуникаторе прогнозов погоды практически более чем для 4000 городов мира.

«Spb Diary» – это многофункциональное приложение для работы с персональной информацией (календарем, списком задач, контактами, заметками и сообщениями) на Вашем коммуникаторе.

«ABBY Lingvo» – комплект современных словарей, включающий:

- англо-русский словарь по общей лексике.
- русско-английский словарь по общей лексике.
- немецко-русский словарь общей лексики.
- русско-немецкий словарь общей лексики.

«Haali Reader» – программа для чтения книг на коммуникаторе. Поддерживаются основные форматы текстовых файлов. Кроме того, программа совместима с версией словаря, входящего в пакет.

«Google Mobile Map» – приложение, позволяющее узнать свое место положение или проложить маршрут в любом городе мира.



Билайн™
сделай бизнес ярче

Получение продукта через беспроводной Интернет (GPRS/EDGE)

Зайдите на страницу услуги «Активация» на сайте www.beeline.ru. На закладке «Загрузка ПО» Вам нужно выбрать модель Вашего коммуникатора. В отдельном окне появится текст сообщения, который нужно отправить на короткий номер услуги. В ответ Вы получите SMS-сообщение со

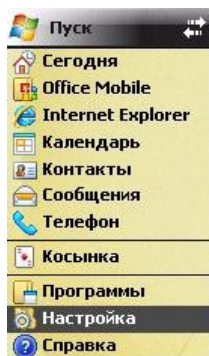


ссылкой вида <http://host1.host2.ru/BeelineInstaller.exe> (адрес сервера, с которого будет осуществляться загрузка, – здесь приведен в качестве примера), после перехода по которой начнется процесс загрузки первичного инсталлятора и его автоматическая установка на Ваше устройство. Вид сообщения со ссылкой приводится на рисунке ниже.

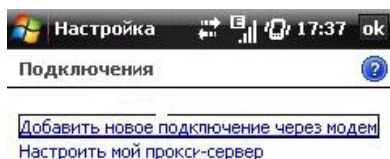
Для того чтобы воспользоваться загрузкой через GPRS, у Вас должна быть подключена услуга «Мобильный GPRS-Интернет». Кроме того, на Вашем коммуникаторе должна быть настроена точка доступа GPRS-Интернет. Параметры настройки приводятся ниже.

Настройка

Зайдите в меню «Пуск» и выберите пункт «Настройка».



Затем выберите закладку «Подключения» и в открывшемся окне выберите иконку «Подключения».



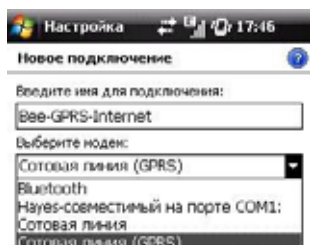
В открывшемся окне выберите строку «Добавить новое подключение».



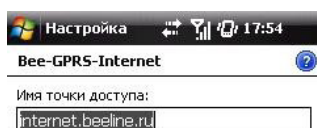
Билайн™
сделай бизнес ярче



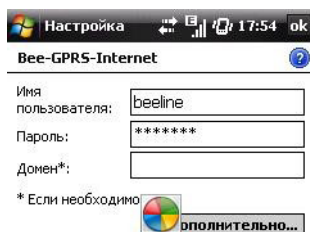
В открывшемся окне нажмите клавишу «Создать».



Введите название нового соединения: Bee-GPRS-Internet. В разделе выберите модем, в выпадающем списке выберите «Сотовая линия (GPRS)» и нажмите кнопку «Далее».



В окне «Имя точки доступа» введите internet.beeline.ru и нажмите клавишу «Далее».



В окне «Имя пользователя» введите beeline, в окне «Пароль» – beeline и нажмите клавишу «Готово».



После выполнения указанных шагов Вы сможете воспользоваться беспроводным выходом в Интернет для посещения сайтов, а также для загрузки приложений из сети.

При загрузке приложений через GPRS/EDGE важно помнить, что в процессе загрузки Ваш коммуникатор будет недоступен для входящих вызовов, все звонящие Вам будут получать сообщение «Абонент временно не доступен». Данная проблема связана с особенностями стандарта GSM.



Билайн™
сделай бизнес ярче



При запуске инсталлятор автоматически настроит Ваш коммуникатор для работы с сетью «Билайн» (будут настроены точки доступа MMS, GPRS/EDGE, WAP, MIM), а также установит страничку избранных ссылок на наиболее популярные интернет-ресурсы для бизнес-пользователей.



После запуска первичного инсталлятора в диалоговом режиме Вы сможете выбрать язык устанавливаемого ПО. Также Вы получите информацию об объеме устанавливаемого пакета, а также времени, которое потребуется Вам для его установки.



После этого начнется автоматическая загрузка пакета программ с их последующей установкой на коммуникатор.



Билайн™
сделай бизнес ярче

При этом установка может выполняться в двух режимах.

- Активный режим – Вы будете видеть все происходящие процессы и сможете управлять ими. Единственным ограничением данного режима является невозможность использовать основные функции коммуникатора – запускать выполнение других приложений, осуществлять звонки, отправлять сообщения.
- Фоновый режим – все процессы происходят без возможности вмешательства пользователя. При этом при изменении статусов (загрузка программы, загрузка новой программы, установка загруженных программ и т.п.) пользователю выдаются информационные сообщения на экране коммуникатора. Для перехода в фоновый режим Вам нужно будет нажать клавишу «Фоновый режим» на нижней панели экрана коммуникатора. При этом на экране появится информационное окно, в котором будет рассказано о том, каким образом Вы сможете вернуться в активный режим.

Если в силу каких-то причин Вам необходимо приостановить работу инсталлятора, необходимо нажать клавишу «Приостановить» на нижней панели экрана коммуникатора. При этом в информационном окне на экране Вы сможете прочитать о необходимых действиях по возобновлению загрузки. При этом загрузка начнется с того места, где она была прервана, то есть вам не потребуется повторно загружать все ранее загруженные программы.

Загрузка продукта через проводной Интернет

Ваш компьютер должен иметь выход в Интернет. На персональном компьютере должен быть установлен Microsoft ActiveSync версии 4.2 или выше (для устройств на базе Microsoft Windows® Mobile 6.0 Professional Edition должен использоваться Microsoft ActiveSync версии 4.5). Инструкцию по установке, а также установочный файл приложения можно найти на сайте Microsoft Russia, воспользовавшись следующими ссылками:

MS ActiveSync 4.2:

<http://www.microsoft.com/rus/windowsmobile/downloads/activesync42.mspх>.

MS ActiveSync 4.5:

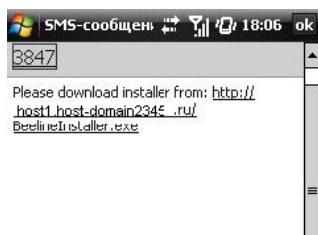
<http://www.microsoft.com/downloads/details.aspx?displaylang=ru&FamilyID=9e641c34-6f7f-404d-a04b-dc09f8141141> .



Подключите Ваш коммуникатор к персональному компьютеру через USB-шнур. На экране компьютера появится окно Microsoft ActiveSync. После синхронизации данных Вашего коммуникатора и компьютера в окне появится сообщение «Подключено/Connected».



Билайн™
сделай бизнес ярче



Зайдите на страницу услуги «Активация» на сайте www.beeline.ru. На закладке «Загрузка ПО» Вам нужно выбрать модель Вашего коммуникатора. В отдельном окне появится текст сообщения, который нужно отправить на короткий номер услуги. В ответ Вы получите SMS-сообщение со ссылкой вида <http://host1.host2.ru/BeelineInstaller.exe> (адрес сервера, с которого будет осуществляться загрузка, – здесь приведен в качестве примера), после перехода по которой начнется процесс загрузки первичного инсталлятора и его автоматическая установка на Ваше устройство. Вид сообщения со ссылкой приводится на рисунке ниже.

Дальнейший процесс идентичен изложенному в пункте «Загрузка через беспроводной Интернет (GPRS/EDGE)». Разница состоит в том, что загрузка будет осуществляться не через GPRS, а через выход в Интернет Вашего персонального компьютера.

Получение первичного инсталлятора на персональный компьютер



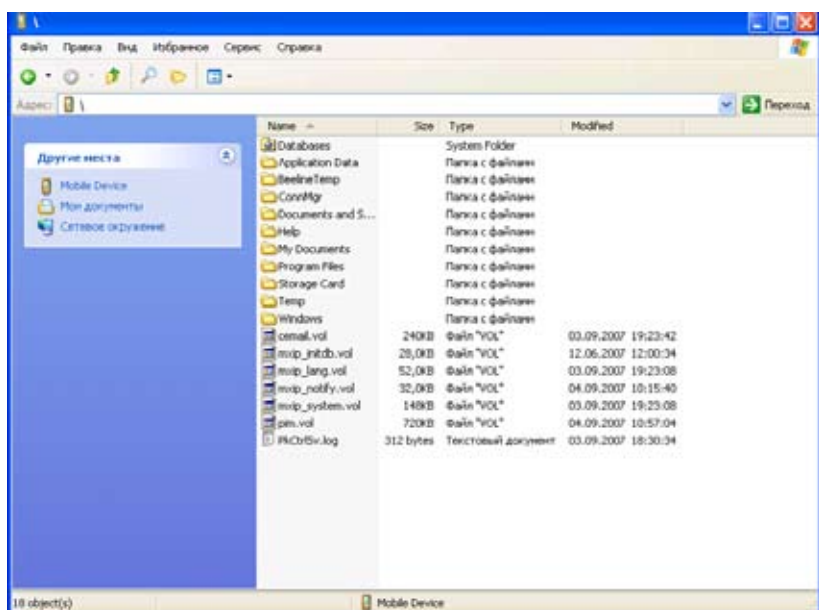
Указанный способ загрузки является альтернативой загрузке продукта через проводной Интернет. Чтобы воспользоваться им, Вам нужно скопировать ссылку, полученную в ответном сообщении, в адресную строку интернет-браузера (Microsoft Internet Explorer, Mozilla, FireFox, Opera). На экране откроется информационное окно, предлагающее сохранить приложение на компьютере. Нажмите кнопку «Сохранить».



Билайн™
сделай бизнес ярче



После этого подключите Ваш коммуникатор к персональному компьютеру через USB-шнур. На экране компьютера появится окно Microsoft ActiveSync. После синхронизации данных Вашего коммуникатора и компьютера в окне появится сообщение «Подключено/Connected».



Нажмите иконку «Поиск/Explore» на экране Microsoft ActiveSync. В открывшемся окне выберите пункт «Мое мобильное устройство» и кликните на него. В открытом окне Вы увидите всю файловую структуру Вашего коммуникатора.

Скопируйте файл BeelineInstaller.exe, сохраненный на Вашем компьютере, и вставьте его в данное окно.

После этого зайдите в меню «Пуск», выберите строку программы и запустите «Проводник». Найдите сохраненный на коммуникаторе файл BeelineInstaller.exe и кликните по нему стилусом. После этого начнется автоматическая установка пакета.



Билайн™
сделай бизнес ярче

Требования к оборудованию и установленным программам

Коммуникаторы

Услуга работает на всех коммуникаторах под управлением ОС Microsoft Windows Mobile 5.0 Pocket PC Phone Edition и MS Windows Mobile 6.0 Professional Edition.

- Процессор с частотой не менее 201 МГц.
- Свободная память RAM не менее 20 Мб или наличие внешней карты памяти (SD, microSD, miniSD).
- Экран с диагональю 2.8" и разрешением 240х320 точек.

Для загрузки пакета программ у устройства должен быть настроен доступ к беспроводному Интернету (создано подключение к точке доступа internet.beeline.ru), а у абонента должна быть активирована услуга «Мобильный GPRS-интернет» или «Пакет трех услуг».

Персональный компьютер

Персональный компьютер должен иметь выход в Интернет.

На компьютере должен быть установлен MS ActiveSync версии 4.2 или выше (для устройств на базе MS WM 6.0 должна использоваться версия 4.5 продукта). Инструкцию по установке, а также установочный файл приложения можно найти на сайте MicroSoft Russia, воспользовавшись следующими ссылками:

MS ActiveSync 4.2:

<http://www.microsoft.com/rus/windowsmobile/downloads/activesync42.mspx>.

MS ActiveSync 4.5:

<http://www.microsoft.com/downloads/details.aspx?displaylang=ru&FamilyID=9e641c34-6f7f-404d-a04b-dc09f8141141>.



Билайн™
сделай бизнес ярче